



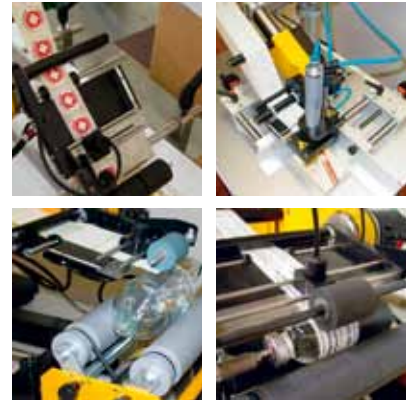
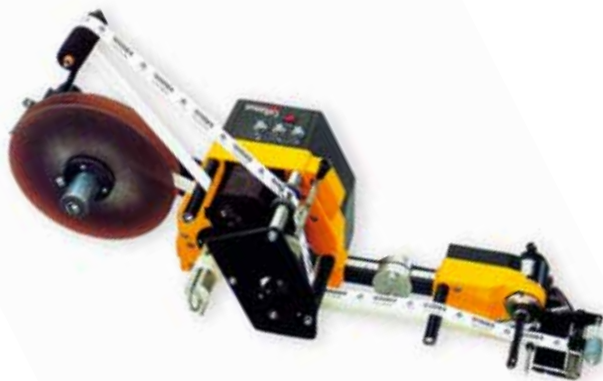
Collamat® 4300

Labelling Your Product - Our Competence.

Swiss Modular Labellers 

Collamat®

Collamat® 4300



UK

The all-round labeller. With the Collamat® 4300 labeller you get a perfect solution for any standard application. The Collamat® 4300 is compact, space-saving, easy to operate, and offers a sufficient speed range for medium production capacity. The Collamat® 4300 is easy to operate, minimize the training and the change-over times.

The Collamat 4300 has a attractive price for a reliable and accurate labelling solution.

The typical Collamat® modularity allows an optimal configuration of the system in accordance to one's production requirements.

Designed for semi or fully automated applications, the Collamat® 4300 offers a great solution for smaller productions with demands to long lasting functionality, accuracy and reliability.

DE

Der Vielseitige. Der Collamat® 4300 Etikettierer ist die perfekte Lösung für die meisten Standardanwendungen. Seine Zuverlässigkeit führt zu einer hohen Verfügbarkeit. Der Collamat® 4300 ist kompakt und platzsparend sowie einfach in der Bedienung, d.h. sehr kurze Einweisung und sehr schnelle Produkt-Wechsel.

Der Collamat® 4300 hat einen attraktiven Preis für eine zuverlässige und genaue Etikettier-Lösung.

Wie bei allen Collamat® Modellen ermöglicht der modulare Aufbau eine einfache Integration in bestehende Produktionslinien sowie das Konfigurieren der Maschine dank den variablen Applikatoren.

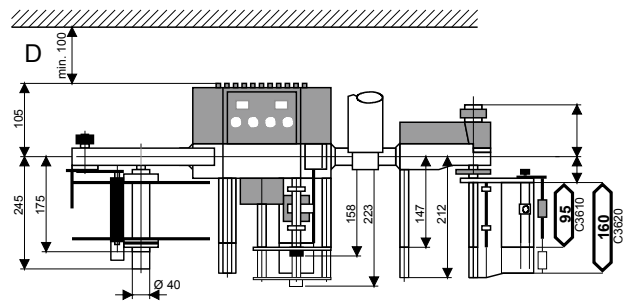
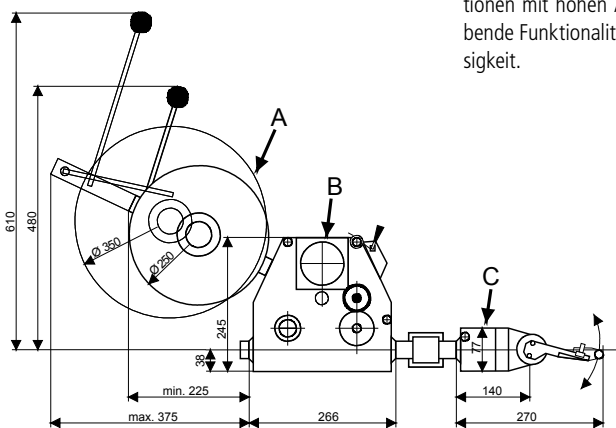
Entwickelt für den halb- oder vollautomatischen Einsatz, bietet der Collamat® 4300 die optimale Lösung für das Etikettieren in kleineren Produktionen mit hohen Anforderungen an gleichbleibende Funktionalität, Genauigkeit und Zuverlässigkeit.

FR

Multifonctionnel. Le système d'étiquetage Collamat® 4300 est l'équipement idéal pour la majorité des applications standard. Sa fiabilité engendre une grande disponibilité de la machine. L'étiqueteuse Collamat® 4300 est très compacte, nécessite peu de place et est facile à utiliser, donc nécessite une formation minime et les changements de produits sont très rapides.

La Collamat® 4300 a un prix très attractif pour une solution d'étiquetage fiable et précise. Comme toutes les étiqueteuses Collamat®, sa modularité permet une intégration simple dans une ligne de production ainsi que de la configurer en fonction des besoins de la production et de la diversité des produits.

Conçu pour des applications partiellement ou entièrement automatisées, le système Collamat® 4300 est la solution optimale pour les petites unités de production qui ont besoin d'une fonctionnalité, précision et fiabilité durable.



UK FEATURES

Flexibility – Wide application range thanks to the availability of various applicators for specific products; a spring loaded flap applicator for pass-through labelling of uneven products; flap applicator with magnet for pass-through labelling in small cavities or of light products; blow-on for labelling without contact with the product; tamp-on for stand-still labelling or labelling in cavities.

Collamat® design – Electronics, drive unit, backing paper re-winder and control panel integrated in one, space-saving unit.

Modularity – The Collamat® well-known module rail design facilitates the installation of printers, scanners or other devices. Easy adaptation to new applications. Fast change-over times.

Easy operation – Settings can easily be changed by 3 potentiometers.

Fast set up – Set the label scanner, pre-dispensing, and application speed – and you are ready to work.

DE EIGENSCHAFTEN

Flexibilität – Breites Anwendungsgebiet durch die Verfügbarkeit unterschiedlicher Applikatoren zur optimalen Anpassung an verschiedene Produkte; ein gefederter Klappenapplikator für Durchlauf-Etikettierung von unebenen Produkten; ein Klappenapplikator mit Magnet für kleine Vertiefungen oder sehr leichte Produkte; ein Blas-Applikator zum berührungsfreien Etikettieren von empfindlichen Produkten; ein Stempel-Applikator für die Etikettierung im Stillstand und in grössere Vertiefungen.

Collamat® Design – Elektronik, Antrieb, Trägerpapier-Aufwickler und Bedienteil integriert in einem platzsparenden Kompaktgehäuse.

Modularität – Der bewährte Collamat® Modulschieneaufbau ermöglicht das sehr einfache Einsetzen von Drucker, Scanner oder anderen Geräten. Einfache Anpassung an neue Applikations-Anforderungen. Sehr schnelle Produkt-Wechsel.

Einfache Bedienung – Einstellungen können mit nur drei Potentiometern einfach geändert werden.

Schnelles Einrichten – Etikettenabtastung abgleichen, Vorspendung und Etikettiergeschwindigkeit einstellen - und los geht's!

FR CARACTÉRISTIQUES

Flexibilité – Large champ d'applications grâce à différents applicateurs adaptés aux différents produits à étiqueter ; un applicateur à clapet à ressort pour l'étiquetage au passage de produits; un applicateur à clapet avec électroaimant pour l'étiquetage au passage de produits très légers ou dans de petites cavités ; un applicateur soufflant pour un étiquetage sans contact sur des produits sensibles ; un applicateur avec cylindre pneumatique pour un étiquetage à l'arrêt et dans des cavités plus profondes.

Conception Collamat® – Unité de traction intégrant l'électronique, l'entraînement, l'enrouleur de papier support et le panneau de contrôle, pour un faible encombrement.

Modularité – Notre design réputé avec rail modulaire permet une installation facile d'imprimantes, de scanners ou autre périphériques.

Adaptation simple pour de nouvelles applications. Changement de produits rapide.

Réglage rapide – Réglez la détection d'étiquettes, le pré-décollement et la vitesse de distribution - votre Collamat® 4300 est prête à l'emploi.

TECHNICAL DATA

Operational speed	1 – 25 m/min (3 ¼ – 82 ft / min)
Operational width	95 mm (3 ¾ in.) or 160 mm (6 ¼ in.)
Labelling accuracy	± 1 mm (1/25 in.)
Min. label length	10 mm (13/32 in.)
Max. label reel diameter	250 mm (9 ¾ in.) or 350 mm (13 ¾ in.)
Connectivity	Outputs: Signals for printer and error Inputs: Goods scanner and end of label detection
Settings	By potentiometers
Drive	2-phase stepper motor
Control	Microprocessor
Voltage	115 / 230 V; 60 / 50 Hz; 138 VA Feed button for manual label dispensing, i.e. threading the label web.
Applicators	Spring loaded flap, flap with magnet, blow-on, tamp-on
Version	Right or left
Options	side labelling kit, extended peel plate, pressure brushes, label end detection, digital control box, etc.
Approval	CE

All data are indicative and may be subject to alteration

TECHNISCHE DATEN

Etikettiergeschwindigkeit	1 – 25 m/min (3 ¼ - 82 ft/min)
Max. Etikettenbreite	95 mm (3 ¾ in.) oder 160 mm (6 ¼ in.)
Etikettiergenauigkeit	± 1 mm (1/25 in.)
Min. Etikettenlänge	10 mm (13/32 in.)
Max. Rollendurchmesser	250 mm (9 ¾ in.) oder 350 mm (13 ¾ in.)
Anschlüsse	Ausgänge: Signale für Drucker und Fehler Eingänge: Produkte- und Etikettenende-Abtastung
Einstellungen	Potentiometer
Antrieb	2 Phasen Schrittmotor
Steuerung	Microcontroller
Netzspannung	115 / 230 V; 60 / 50 Hz; 138 VA Feed Taste für das manuelle Spenden von Etiketten, z.B. zum Einfädeln der Etikettenbahn
Applikatoren	Gefederter Klappenapplikator, Klappenapplikator mit Magnet, Blas-Applikator, Stempel-Applikator
Versionen	Rechts oder links
Optionen	Seiten-Etikettierung, Verlängerte Spendeplatte, Andruckbürsten, Etikettenende-Abtastung
Zulassungen	CE

Alle Angaben sind Richtwerte und können jederzeit angepasst werden.

DONNÉES TECHNIQUES

Vitesse de dépose	1-25 m/min (3 ¼ - 82 ft/min)
Largeur d'étiquette max.	95 mm (3 ¾ in.) or 160 mm (6 ¼ in.)
Précision d'étiquetage	± 1 mm (1/25 in.)
Longueur d'étiquette min.	10 mm (13/32 in.) Diamètre max. du rouleau d'étiquettes: 250 mm (9 ¾ in.) ou 350 mm (13 ¾ in.)
Connectivité	Sorties : Signaux pour imprimante et erreur Entrées : Détection produits et fin d'étiquettes
Réglages	Par potentiomètres
Entraînement	Moteur à pas à 2 phases
Commandes électroniques	Microprocesseur
Alimentation électrique	115 / 230 V ; 60 / 50 Hz ; 198 VA Bouton Feed pour l'avance manuelle d'étiquettes, par exemple pour l'enfillement de la bande d'étiquettes.
Applicateurs	A clapet à ressort, à clapet avec électro-aimant, soufflant, à cylindre pneumatique
Version	Droite ou gauche
Options	Kit d'étiquetage latéral, Plaque de décollement rallongée, brosses de pression, détection de fin d'étiquettes, Panneau de contrôle avec afficheur LCD.
Certification	CE

Toutes les données sont indicatives et peuvent être modifiées sans préavis

Collamat[®]

Bodenmattstrasse 34, CH-4153 Reinach, Switzerland
Tel.: +41 61 756 28 28, Fax: +41 61 756 29 29
contact@collamat.ch, www.collamat.ch

Swiss Modular Labellers 